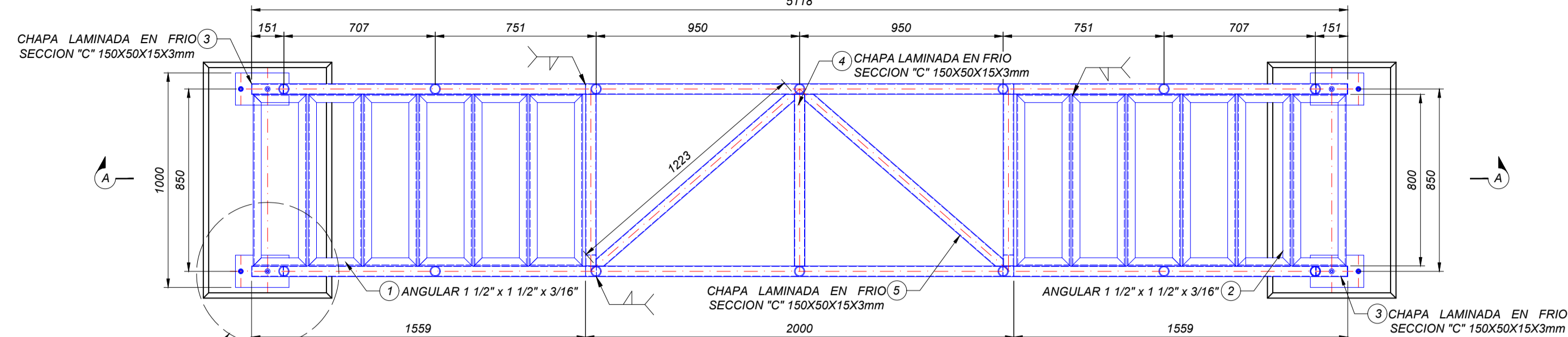
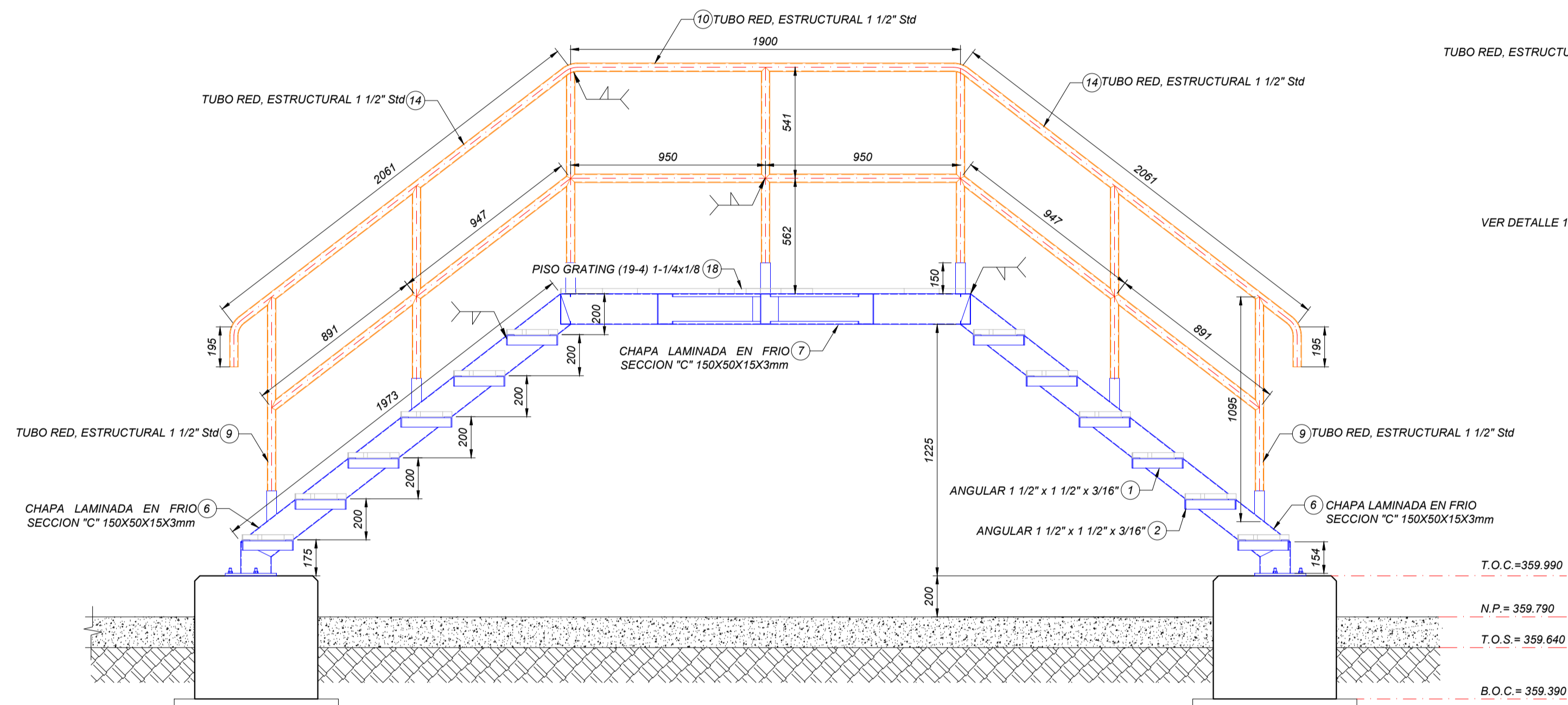


ESTRUCTURA ESCALERAS Y PASARELA UCGs 04
EM-01
(1 PIEZA)

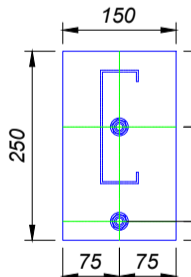


VISTA EN PLANTA
(ESCALA 1:20)



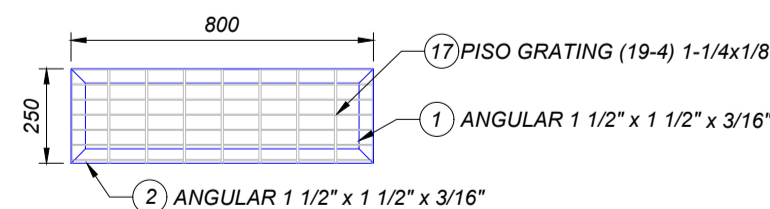
CORTE A-A
(ESCALA 1:20)

DETALLE DISPOSICIÓN PERNOS DE
ANCLAJE DE EXPANSIÓN

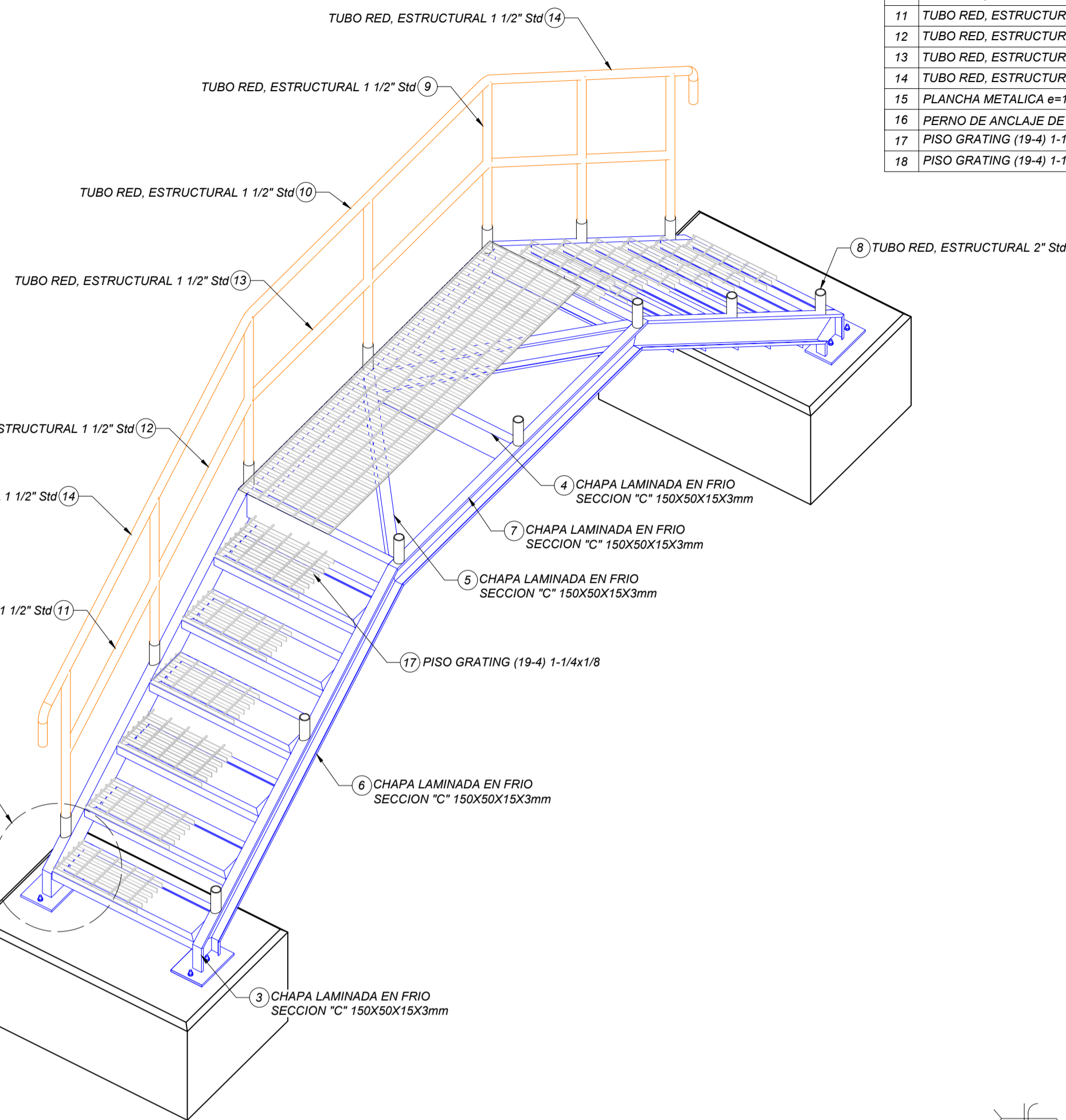


CORTE A-A
(ESCALA 1:10)

DETALLE DE PELDAÑO



VISTA EN PLANTA
(ESCALA 1:20)

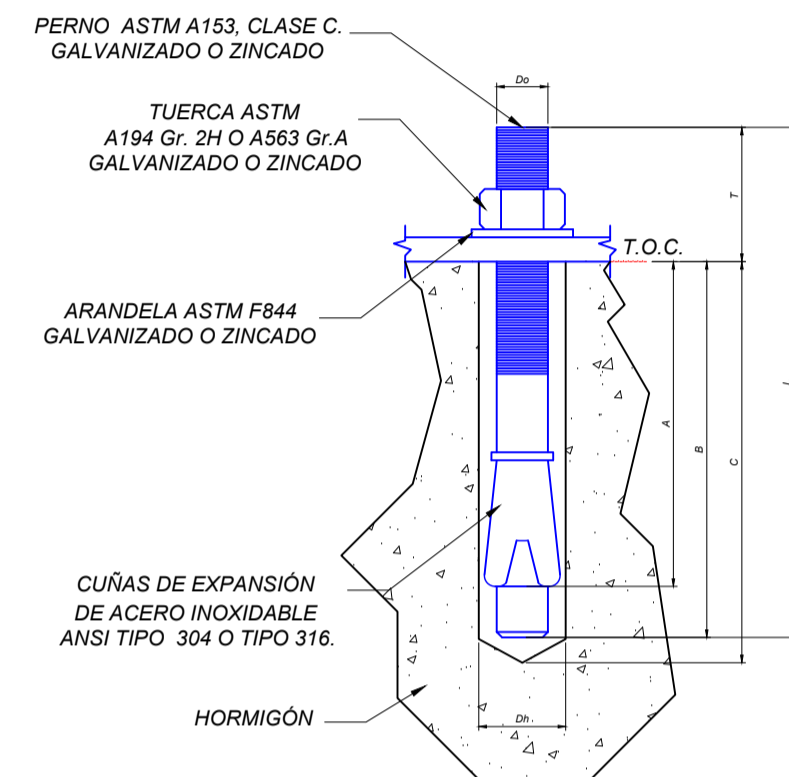


PLANO ISOMÉTRICO
(SIN ESCALA)

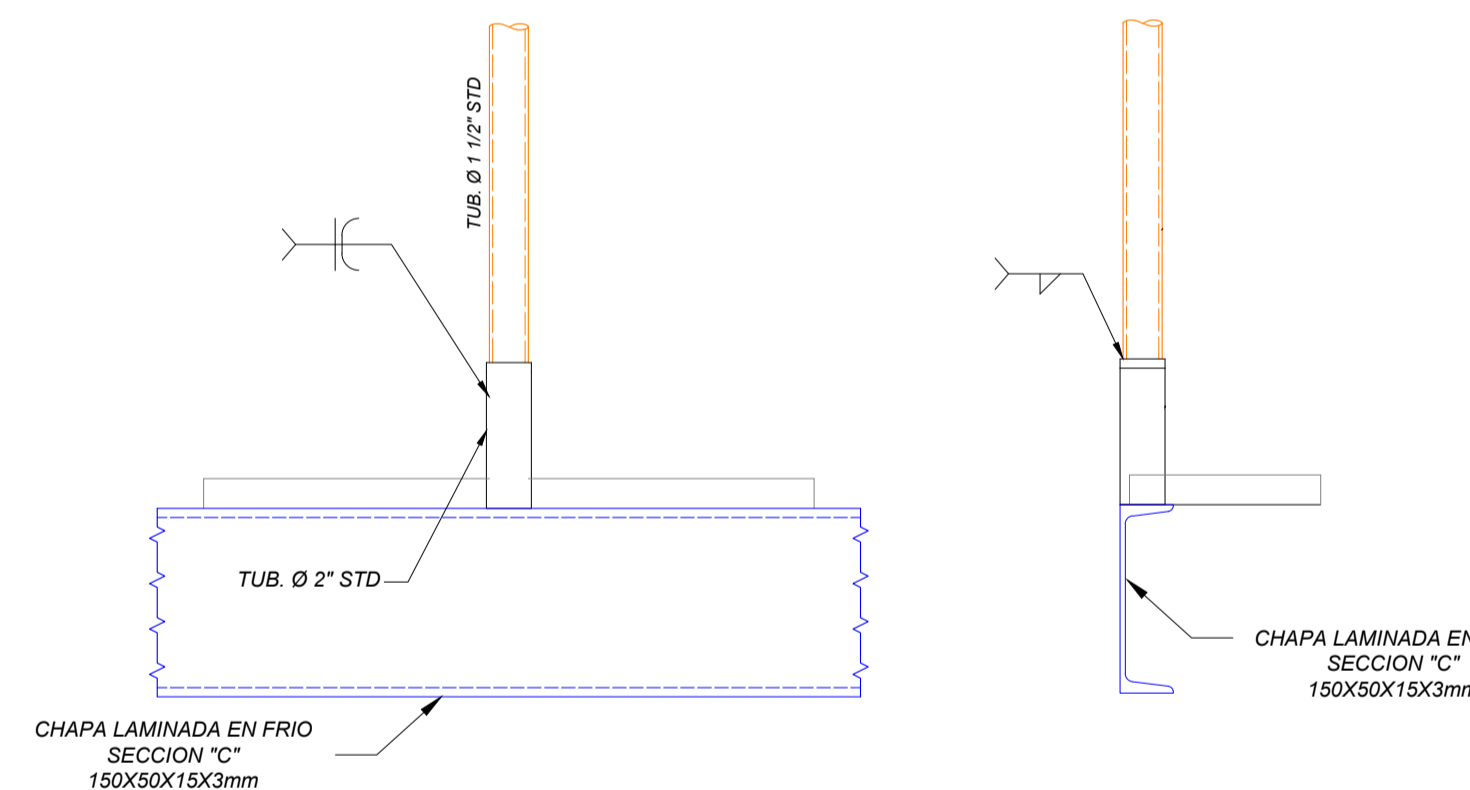
LISTA DE MATERIALES PARA CAMARA DRENAJE INDUSTRIAL									
TAG	DESCRIPCIÓN	MATERIAL	UNIDAD	CANTIDAD	PIEZAS	TOTAL	P.U. (kg/UNIDAD)	PESO (kg)	
1	ANGULAR 1 1/2" x 1 1/2" x 3/16"	A-36	m	0.25	24	6	2.68	16.08	
2	ANGULAR 1 1/2" x 1 1/2" x 3/16"	A-36	m	0.80	24	19.20	2.68	51.45	
3	CHAPA LAMINADA EN FRIO SECCION "C" 150X50X15X3mm	A-36	m	0.15	4	0.60	6.22	3.73	
4	CHAPA LAMINADA EN FRIO SECCION "C" 150X50X15X3mm	A-36	m	0.80	3	2.40	6.22	14.93	
5	CHAPA LAMINADA EN FRIO SECCION "C" 150X50X15X3mm	A-36	m	1.22	2	2.44	6.22	15.18	
6	CHAPA LAMINADA EN FRIO SECCION "C" 150X50X15X3mm	A-36	m	1.97	4	7.88	6.22	49.07	
7	CHAPA LAMINADA EN FRIO SECCION "C" 150X50X15X3mm	A-36	m	2	2	4	6.22	24.88	
8	TUBO RED, ESTRUCTURAL Ø 2" Std	A-36	m	0.15	14	2.10	2.88	6.05	
9	TUBO RED, ESTRUCTURAL Ø 1 1/2" Std	A-36	m	1.10	14	15.40	2.28	35.11	
10	TUBO RED, ESTRUCTURAL Ø 1 1/2" Std	A-36	m	1.90	2	3.80	2.28	8.66	
11	TUBO RED, ESTRUCTURAL Ø 1 1/2" Std	A-36	m	0.89	4	3.56	2.28	8.12	
12	TUBO RED, ESTRUCTURAL Ø 1 1/2" Std	A-36	m	0.95	4	3.80	2.28	8.66	
13	TUBO RED, ESTRUCTURAL Ø 1 1/2" Std	A-36	m	0.95	4	3.80	2.28	8.66	
14	TUBO RED, ESTRUCTURAL Ø 1 1/2" Std	A-36	m	2.26	4	9.04	2.28	20.61	
15	PLANCHA METALICA e=10mm	A-36	m2	0.04	4	0.16	74.48	11.92	
16	PERNO DE ANCLAJE DE EXPANSIÓN 1/2"	A-36	pza	2	4	8	-	-	
17	PISO GRATING (19-4) 1-1/4x1/8	A-36	m2	0.20	12	2.40	28.85	69.24	
18	PISO GRATING (19-4) 1-1/4x1/8	A-36	m2	1.80	1	1.80	28.85	51.93	

ABREVIACIONES
T.O.C. = NIVEL SUPERIOR DEL HORMIGÓN.
B.O.C. = NIVEL INFERIOR DEL HORMIGÓN.
N.P. = NIVEL DE PISO.
T.O.S. = NIVEL TERRENO NATURAL.
H*A = HORMIGÓN ARMADO.
H*P = HORMIGÓN POBRE.

PERNO DE ANCLAJE DE EXPANSIÓN
(SIN ESCALA)

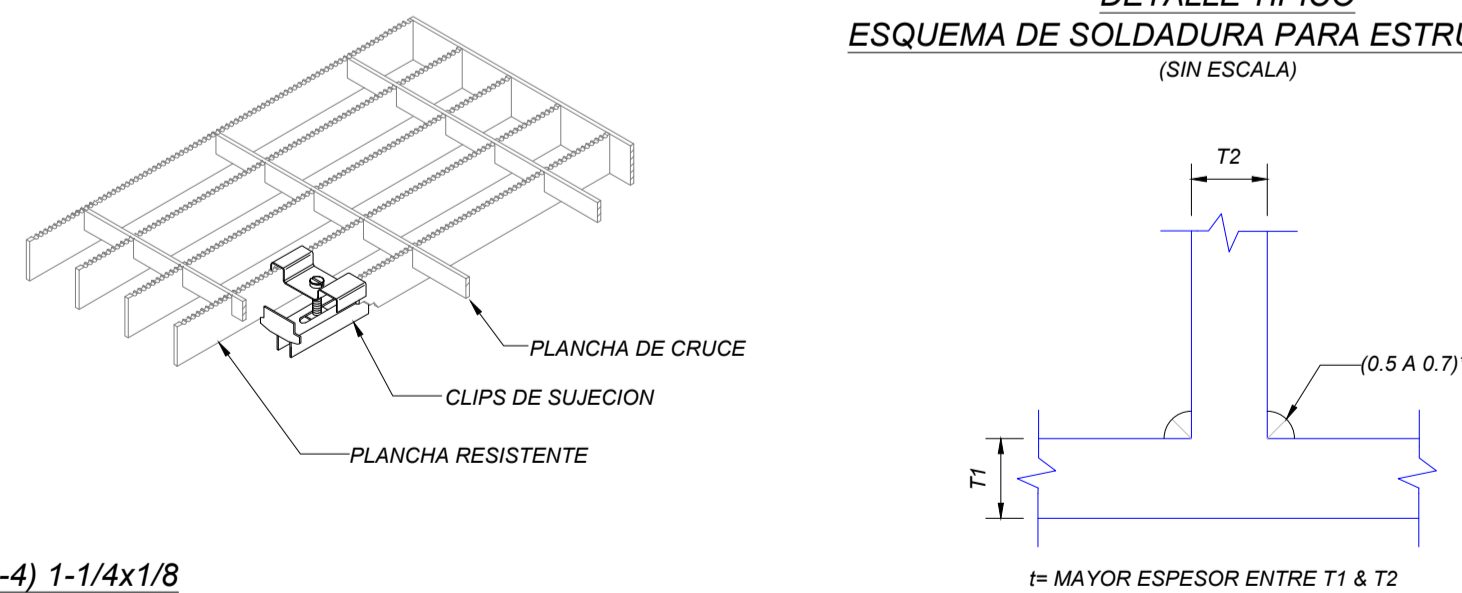


Diámetro Ø Do (Pulg)	A (mm)	B (mm)	C (mm)	Df (Pulg)	T (mm)	L (mm)
1/2	83	95	108	9/16	40	148

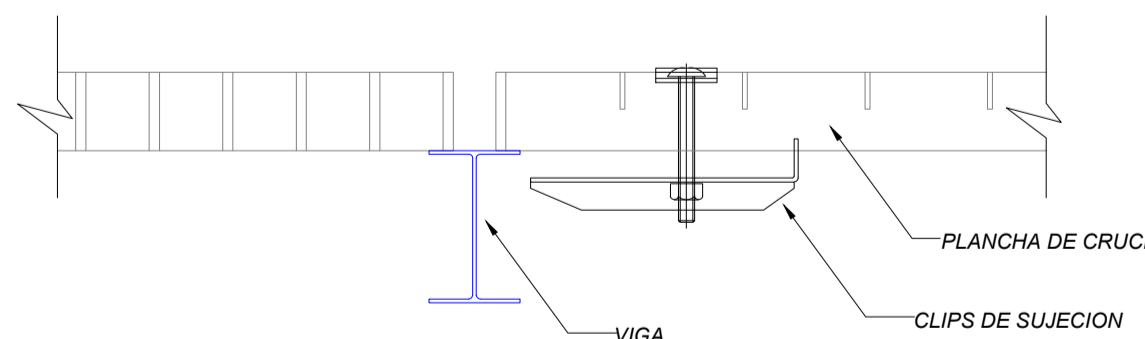


TÍPICOS DE BARANDA

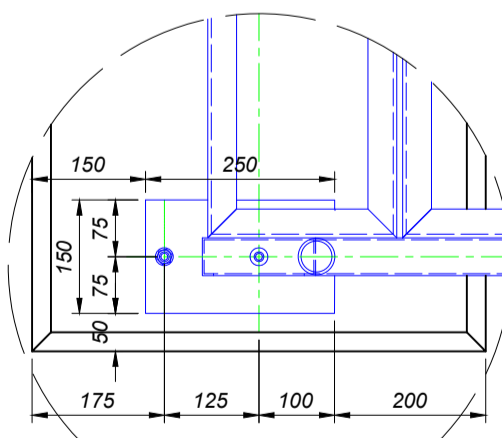
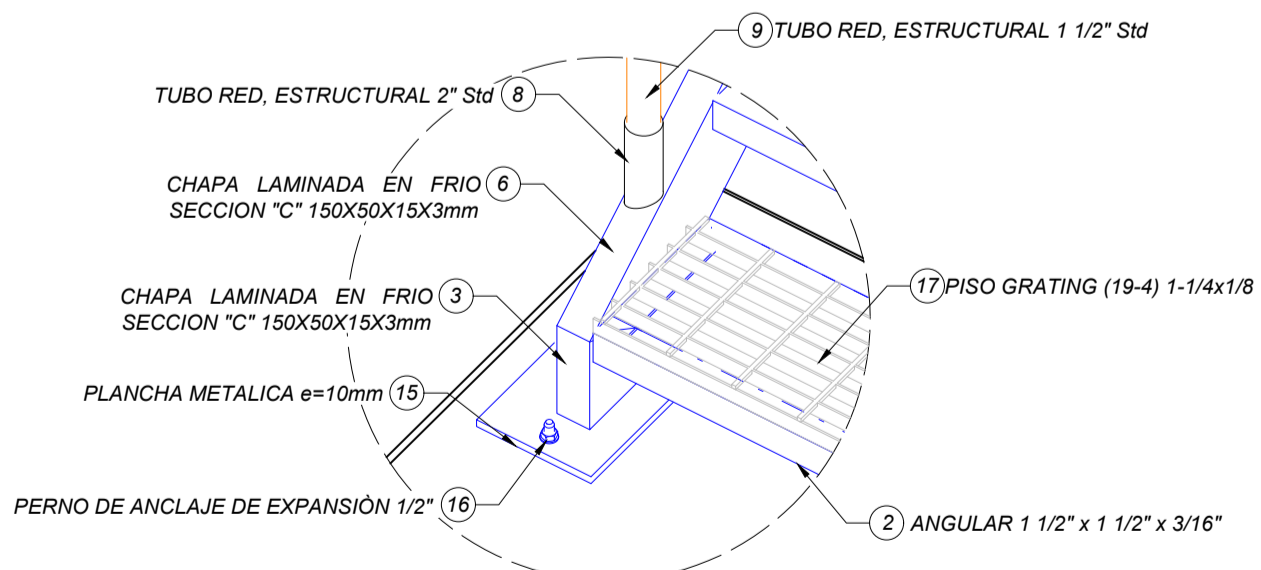
DETALLE TÍPICO
ESQUEMA DE SOLDADURA PARA ESTRUCTURAS
(SIN ESCALA)



DETALLES DE GRATING (19-4) 1-1/4x1/8



DETALLE 2
(SIN ESCALA)



DETALLE 2
(ESCALA 1:10)

NOTAS

- Todas las dimensiones están en milímetros, las elevaciones y coordenadas están en metros, a menos que se indique lo contrario.
- Todos los elementos metálicos deberán estar pintados por capa de anticorrosivo epoxi con fosfato de zinc y luego con capa esmalte poliuretano acrílico de alta resistencia.
- La Soldadura estructural estará de acuerdo con A.W.S.D1.1/01, 1M.2020 estándar de la sociedad americana de soldadura. La Soldadura TYP, es igual al espesor de placa o plancha de menor espesor a soldar y mínimo 3/16".
- El pintado de la estructura deberá estar conforme al ITO.010 (estándar de colores) YPFB TRANSPORTE S.A.

DOCUMENTOS DE REFERENCIA

- IPE-2025-2977-S-EG-001
- SC-E30-CI-00-05-01 de 01
- SC-E30-CI-00-08-34 de 40
- Informe de Estudio Geotécnico y Ensayos realizados (SPT)
- Plan General de Ubicación de Obras Civiles - Área Instalación 4ta y 5ta UCG
- Fundaciones de Escaleras y Plataformas- Vista en Planta, Cortes y Detalles

YPFB TRANSPORTE S.A.

RESPONSABLE DE PROY.: Marvin Guerrero

REVISOR 1: Jafeth Achá

REVISOR 2: Felix Zarate

REVISOR 3: Marcelo Canavire

CONTRATISTA

RESPONSABLE DE PROY.: Andrés Aguilar

REVISOR 1: Juan C. Lino

REVISOR 2: Victor H. Pérez

REVISOR 3: Fabiana Rivera

5-Oct-25 L. Arteaza F. Rivera J. Lino A. Aguilar B Para Aprobación del Cliente IPE BOLIVIA SRL

17-Oct-25 L. Arteaza F. Rivera J. Lino A. Aguilar A Para Revisión del Cliente IPE BOLIVIA SRL

FECHA DIBUJO REVISOR APROBO REV. N° DESCRIPCIÓN EMPRESA

Ubicación: Estación Colpa

Etapas: Diseño para Construcción Código: SC-E30-CI-00-08-31 de 40

Proyecto: Ingeniería Básica y de Detalle Para la Implementación de la 4ta y 5ta UCG en la E" C" Colpa Escala: Indicada

Título del Plano: Estructura Escaleras y Pasarela UCGs 04 Formato: A1 : 594 mm x 841 mm

Vista en Planta, Cortes y Detalles